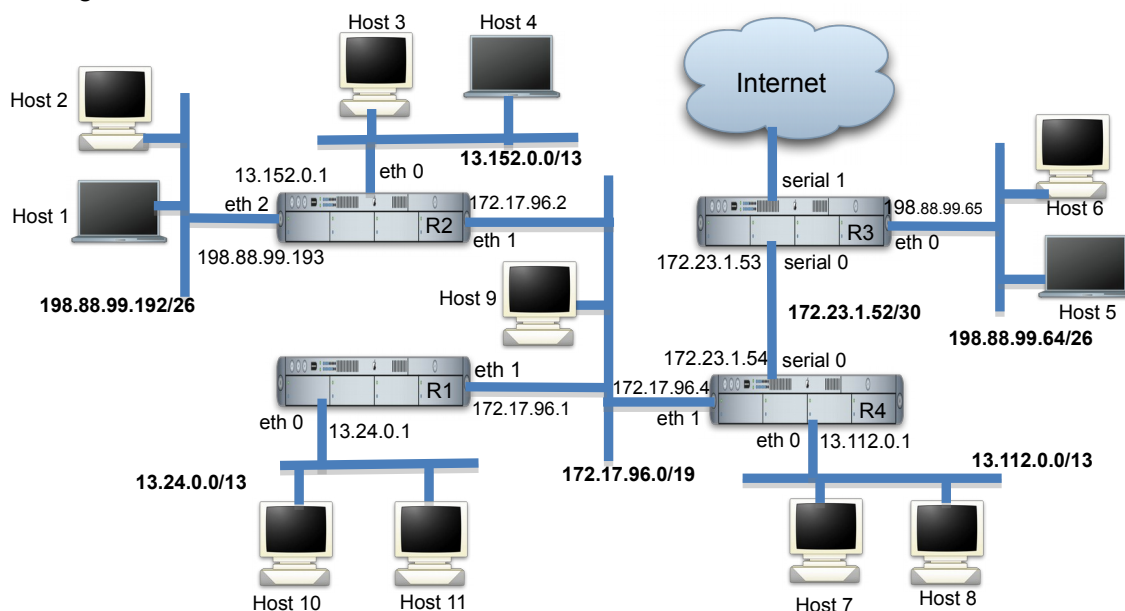


Dato il seguente schema di rete



scegliere la configurazione di rete dell'host 2 (IP, netmask e configurazione di routing) e indicare il contenuto delle tabelle di routing del router R4.

Soluzione

L'host 2 appartiene a una rete di classe C (198.88.99.192) suddivisa in 4 sottoreti (26 bit di netmask corrispondono ai 24 previsti dalla classe C più 2 per la sottorete). In particolare l'host si trova nella sottorete 3 (configurazione dei 2 bit più significativi del quarto byte pari a 11). La configurazione scelta è

IP = 198.88.99.194

Netmask = 255.255.255.192

Default GW = 198.88.99.193

L'indirizzo IP scelto è il primo non usato, se ne può scegliere uno fra i 2^6-2 possibili escluso quello del router.

La tabella di routing di R4 è

destinazione	netmask	Next-hop	If
13.24.0.0	255.248.0.0	172.17.96.1	eth1
13.112.0.0	255.248.0.0	diretta	eth0
13.152.0.0	255.248.0.0	172.17.96.2	eth1
198.88.99.64	255.255.255.192	172.23.1.53	serial0
198.88.99.192	255.255.255.192	172.17.96.2	eth1
172.17.96.0	255.255.224.0	diretta	eth1
172.23.1.52	255.255.255.252	diretta	serial0
0.0.0.0	0.0.0.0	172.23.1.53	serial0